

## À LA NORVILLE, VILOGIA INAUGURE UNE RESIDENCE INTERGENERATIONNELLE DE 74 LOGEMENTS



À La Norville, dans l'Essonne, Vilogia a inauguré mardi 30 juin 2026 une résidence intergénérationnelle de 74 logements au sein de la ZAC du Souchet. Réalisée en VEFA par Cogedim, cette opération conjugue performance environnementale, habitat accessible et accompagnement solidaire, avec l'appui des Maisons de Marianne. Elle représente un investissement de 14,3 M€, soutenu notamment par la Région Île-de-France et l'État.

### UNE RESIDENCE PENSEE COMME UN LIEU DE VIE OUVERT SUR LE QUARTIER

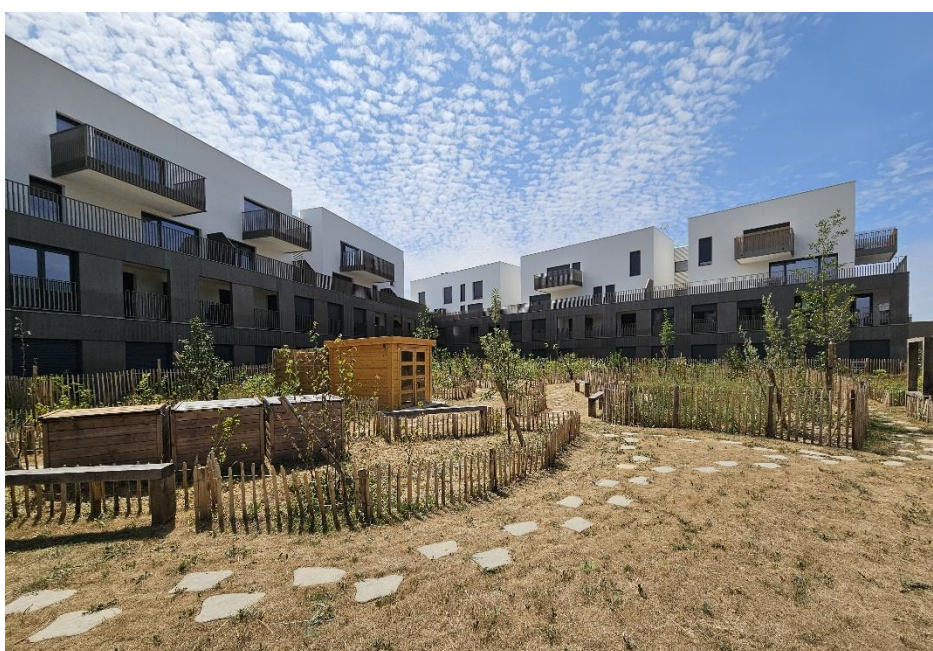
Le programme comprend 74 appartements du T1 au T5, avec une diversité de financements — PLAI, PLUS et PLS — permettant d'accueillir des ménages aux profils variés et de proposer des loyers adaptés aux différents niveaux de revenus. Cette mixité typologique et sociale répond aux besoins d'une commune où plus de la moitié des ménages disposent de ressources compatibles avec l'accès au logement social.

La résidence s'inscrit dans un quartier en développement. Le projet urbain du Souchet repose notamment sur la valorisation des espaces boisés existants, la création d'une prairie centrale et l'intégration d'espaces de rencontre au cœur du quartier.

Dans cet environnement, la résidence portée par Vilogia et Les Maisons de Marianne a été imaginée pour dépasser la seule fonction résidentielle. Ses espaces communs, situés en rez-de-chaussée, doivent favoriser les rencontres entre habitants et contribuer à l'animation du quartier. Elle propose ainsi plusieurs espaces favorisant la convivialité : un salon de convivialité, une tisanerie, un espace bien-être, un bureau d'accueil, ainsi que des jardins aromatiques, une forêt plantée et un terrain de pétanque.

## UN HABITAT DURABLE, PERFORMANT ET CONFORTABLE

La résidence traduit l'engagement de Vilogia en faveur d'un habitat sobre, qualitatif et économiquement soutenable pour les locataires. L'opération, réalisée par Cogedim répond aux exigences de la RE2020 seuil 2022, bénéficie de la certification NF Habitat HQE et affiche un DPE A pour l'ensemble des logements.



Cette performance environnementale permet de limiter les consommations énergétiques et de maîtriser les charges, renforçant ainsi l'accessibilité réelle des logements pour les habitants.

Le projet architectural, confié à NZI, met l'accent sur la qualité d'usage et la pérennité des matériaux. Les façades associent béton lasuré, enduit clair et menuiseries adaptées aux différents usages. Les toitures végétalisées et les aménagements paysagers renforcent l'intégration du bâtiment dans son environnement.

La plupart des logements disposent d'un espace extérieur privatif. Les cheminements, halls, ascenseurs et locaux communs ont été conçus pour faciliter le quotidien des habitants, tandis que 74 places de stationnement aérien, dont 4 adaptées aux personnes à mobilité réduite, complètent le programme.

## LES MAISONS DE MARIANNE, UN ACCOMPAGNEMENT SOCIAL POUR CREER DU LIEN

Sans être réservée aux seuls seniors, la résidence propose un cadre adapté au bien vieillir chez soi. Dans un contexte de vieillissement de la population et de montée de l'isolement, ce type d'habitat apporte une réponse concrète en favorisant l'autonomie et le lien social.

Les logements ont été pensés pour favoriser l'autonomie et la sécurité : accessibilité PMR, volets roulants motorisés, cuisines ouvertes, signalétique adaptée, revêtements non glissants ou encore salles d'eau conçues pour limiter les risques du quotidien.

Au-delà du bâti, la vie résidentielle est animée par une coordinatrice-animatrice des Maisons de Marianne, mobilisée deux demi-journées par semaine. Son rôle est d'encourager la participation des habitants, de faire vivre les espaces partagés, de repérer les situations d'isolement et de créer des liens avec les acteurs locaux.

L'animation consiste notamment en :

- des moments conviviaux : cafés, goûters, fêtes de voisins, anniversaires ;
- des activités physiques ou de bien-être : gym, pétanque, ateliers équilibre, relaxation ;
- des ateliers utiles au quotidien : numérique, mémoire, nutrition, démarches administratives ;
- des actions intergénérationnelles et des partenariats avec les associations et équipements locaux.

Ce dispositif répond à un enjeu local fort : à La Norville, les personnes de plus de 60 ans représentaient 23,5 % de la population en 2018, une proportion supérieure à la moyenne départementale.

## VILOGIA CONFORTE SA PRESENCE A LA NORVILLE ET EN ÎLE-DE-FRANCE

Avec cette opération, Vilogia signe sa troisième implantation à La Norville. Le Groupe y propose désormais 159 logements locatifs. Cette présence sera prochainement renforcée par un nouveau programme de 48 logements conventionnés, également situé sur la ZAC du Souchet et réalisé par GCC-Group.

Vilogia est fortement implanté dans l'Essonne, avec 2 940 logements. Présent dans plus de 110 communes et dans les 8 départements d'Île-de-France, le groupe y développe une offre diversifiée, notamment en cœur de ville, et un savoir-faire reconnu dans la gestion de résidences à taille humaine et la rénovation du patrimoine diffus.

## LE PROJET EN BREF

- **Localisation** : La Norville, ZAC du Souchet, Essonne
- **Programme** : 74 logements du T1 au T5
- **Conventionnement** : PLAI, PLUS, PLS
- **Surface de plancher** : 4 437,62 m<sup>2</sup>
- **Espaces partagés** : 233 m<sup>2</sup>

- **Promoteur** : Cogedim — Architecte : NZI — Bailleur : Vilogia — Animation sociale : Les Maisons de Marianne
- **Performance** : RE2020 seuil 2022, NF Habitat HQE, DPE A
- **Travaux** : 28 juin 2024 — Livraison : 4 mai 2026
- **Investissement** : 14 379 911 € TTC
- **Financement** : fonds propres Vilogia, subventions de la Région Île-de-France et de l'État, prêts CDC et Action Logement

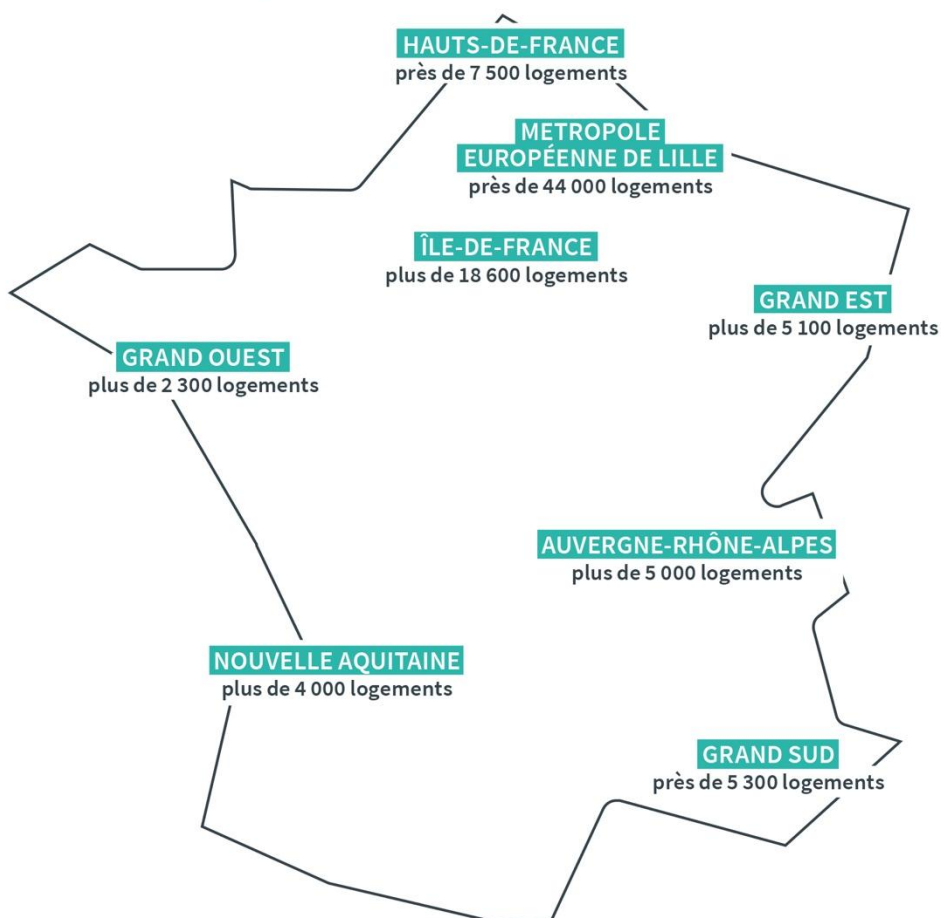
## Qui sommes-nous ?

Le Groupe Vilogia rassemble 4 sociétés spécialisées dans l'habitat social. A la fois bailleur, constructeur, aménageur, promoteur et syndic de copropriété, Vilogia poursuit 3 objectifs inscrits dans ses statuts de société à mission : bâtir durable, loger abordable et accompagner solidaire.

Né il y a plus d'un siècle à l'initiative d'un réseau d'entrepreneurs du Nord et basé à Villeneuve d'Ascq, Vilogia est aujourd'hui implanté dans plus de 500 communes. Le Groupe est adossé à un patrimoine près de 92 000 logements à travers la France.

Vilogia accompagne les collectivités locales dans leurs politiques d'habitat et de développement urbain. Avec plus de 3 500 logements neufs livrés chaque année et 1 500 logements réhabilités, le Groupe est l'un des acteurs les plus dynamiques de son secteur.

## Près de 92 000 logements



## Les chiffres-clefs 2025

